

# 上海建筑材料集团水泥有限公司

## 一、企业基本信息

序号	项目	内容
1	企业名称	上海建筑材料集团水泥有限公司
2	企业性质	国有
3	成立日期	2000年7月27日
4	注册资本	25000万人民币
5	住所	中国（上海）自由贸易试验区张江路665号309室
6	联系方式	上海市制造局路130号11楼南 021-53074105

## 二、历史沿革

上海建筑材料集团水泥有限公司是由当时的上海建筑材料（集团）总公司和上海建材工业投资发展公司于2000年4月合资组建。成立时，公司所属企业有：上海水泥厂、吴淞水泥厂、浦东水泥厂、万安企业总公司、上海白水泥有限公司、上海长兴石灰石矿，以及多个合资和托管企业。受市政规划、世博会召开、政府环保政策影响，吴淞水泥厂、上海水泥厂、浦东水泥厂、万安企业总公司（万安华新）逐一停产、关停。

## 三、企业领导班子成员

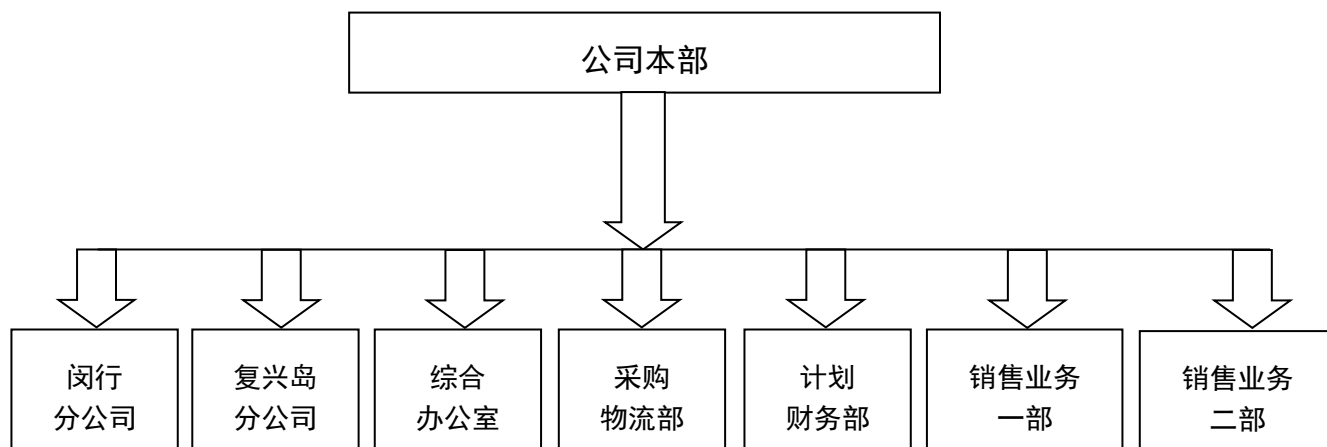
李英 - 支部书记、董事

李方军 - 总经理

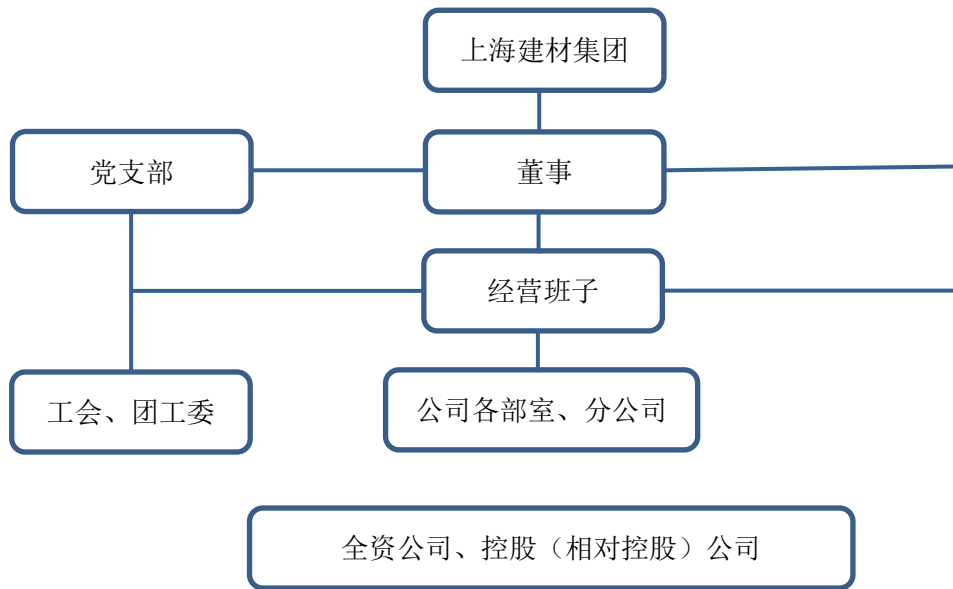
邢威 - 副总经理

施顶雷 - 副总经理

## 四、组织构架图



## 五、治理结构图



### 董事会：

本公司不设董事会，设董事（执行公司事务的董事）1名：李英

### 监事会：

本公司不设监事会、监事

## 六、分支机构

上海建筑材料集团水泥有限公司闵行分公司